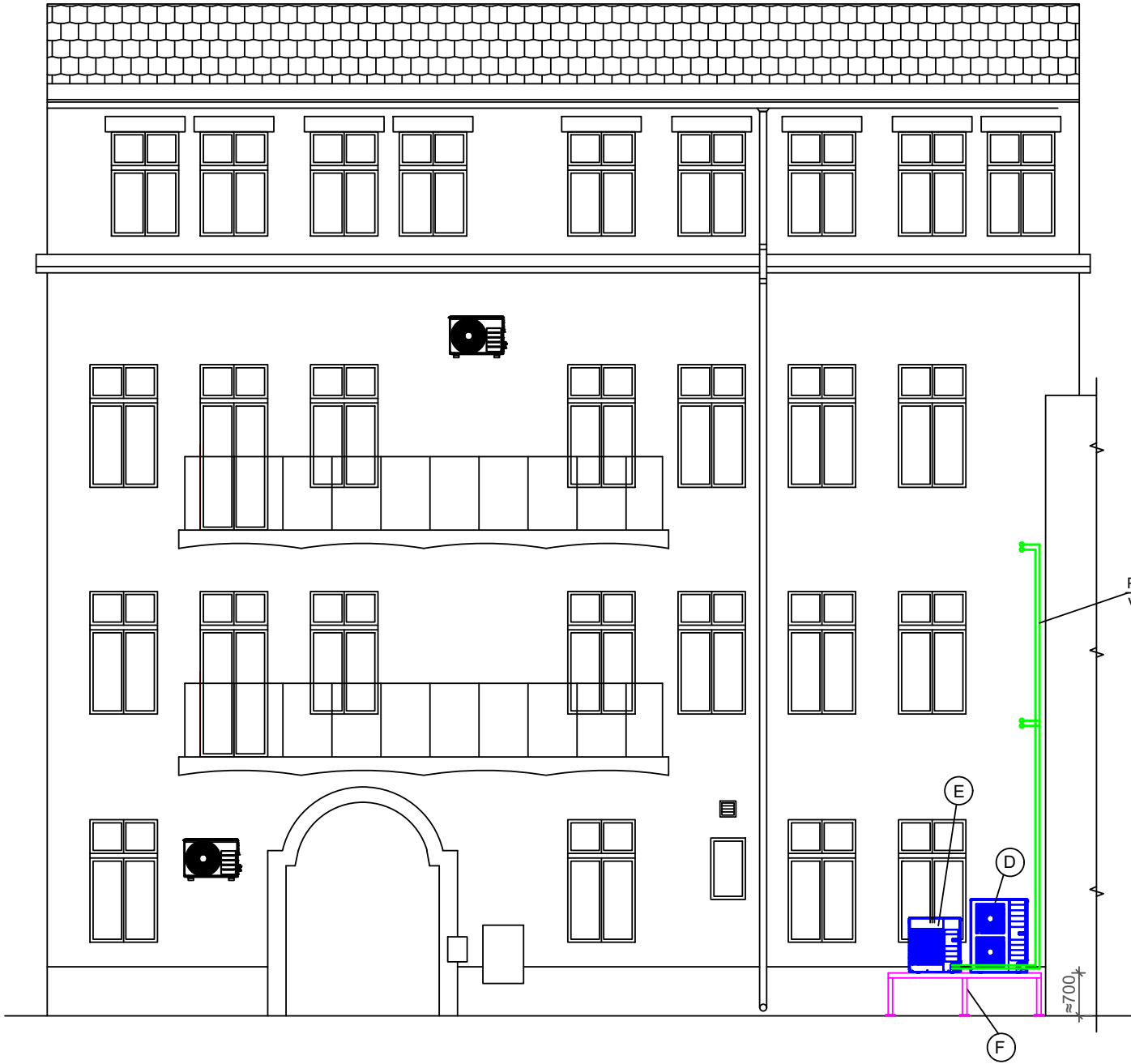
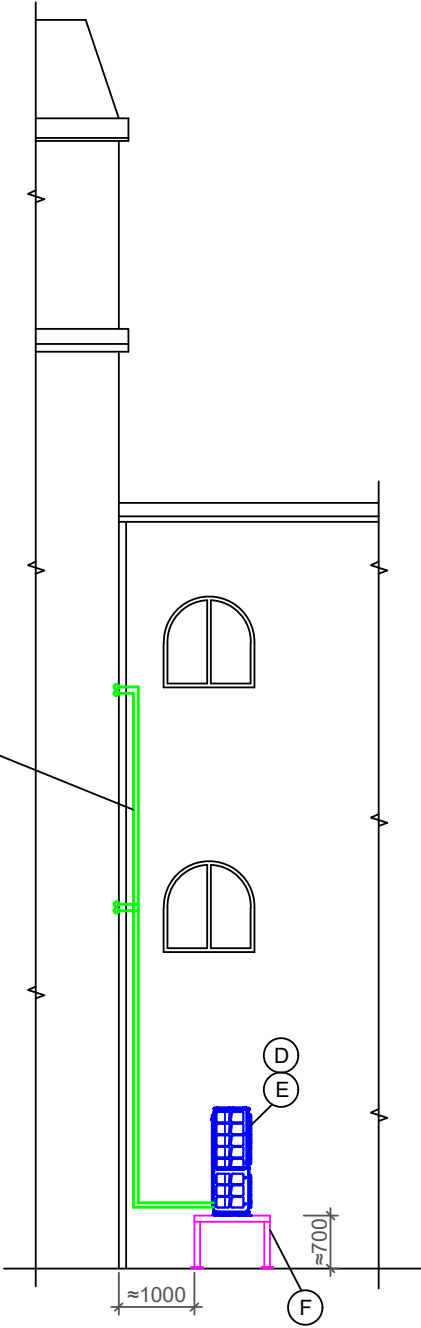


POHLED ZE DVORA - ŠTEFÁNIKOVA 13



POHLED ZE DVORA - ŠTEFÁNIKOVA 13



LEGENDA:

- D Venkovní jednotka Qchl=22 kW, Hmotnost 115 kg, R410A, Akustický tlak 58 dB(A) v 1m, 3x400V, příkon 10,98kW, proud 17,2A ZAŘÍZENÍ 1.NP
- E Venkovní jednotka Qchl=12 kW, Hmotnost 95 kg, R410A, Akustický tlak 51 dB(A) v 1m, 3x400V, příkon 3,9kW, proud 5,9A ZAŘÍZENÍ PRO PŘÍZEMÍ
- F KONSTRUKCE PRO VENKOVNÍ CHLADÍČÍ JEDNOTKY

KGMTRADE s.r.o. Jateční 4 170 00 Praha 7	PROJEKTANT: Ing. Jiří Bečvář	
	VYPRACOVAL: Ing. Jiří Bečvář	
	STUPEŇ: POVOLENÍ STAVBY	
STAVBA: VYBUDOVÁNÍ CHLAZENÍ V OBJEKTECH ÚŘADU MČ PRAHA 5, ŠTEFÁNIKOVA 13, 15	STUPEŇ: POVOLENÍ STAVBY	ČÁST PD: CHL
	DATUM: 11/2024	MĚŘÍTKO: 1:100
INVESTOR: Městská část Praha 5 14.října 1381/4, Praha 5 - Smíchov, 150 22	PARÉ:	Č. VÝKRESU: D.1.2.1.2.5
OBSAH: POHLED ZE DVORA - ŠTEFÁNIKOVA 13		